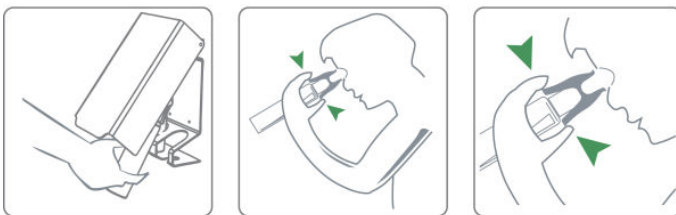


eyeaid – Scheda tecnica del prodotto



PRONTO SOCCORSO RAPIDO ED EFFICIENTE

eyeaid si adopera con una sola mano ed è quindi rapido, semplice ed efficiente da utilizzare. È necessario un solo movimento per iniziare a sciacquare gli occhi. L'innovativo dilatatore oculare garantisce un risciacquo preciso e sicuro dell'occhio. Il dilatatore oculare permette di aprire l'occhio senza nessun contatto delle mani con l'occhio o con l'area circostante. Ciò elimina il rischio di un'ulteriore contaminazione dovuta a dita "sporche".

Per le lesioni gravi il risciacquo prolungato garantisce che la persona infortunata possieda un'elevata mobilità durante il trasporto in ospedale. Grazie al suo design unico e alla scelta dei colori, la stazione a parete **eyeaid** possiede un'elevata visibilità. La stazione garantisce un rapido accesso alle bombolette spray proteggendole dallo sporco e dalla polvere. Grazie alla sua soluzione innovativa e al tempo di risciacquo prolungato, **eyeaid** offre un ottimo rapporto qualità-prezzo.

Contenuto di ciascuna bomboletta da 250 ml

| Ingrediente | CAS n. | Peso in % |
|----------------------------|------------|---------------------------|
| Diidrogenofosfato di sodio | 13472-35-0 | <1 |
| Cloruro di sodio, USP | 7647-14-5 | 0,9 |
| Idrossido di sodio | 1310-73-2 | Aggiustato a un pH di 7,4 |
| Acqua, USP | | 100 |
| Azoto, USP | 7727-37-9 | |

Il sistema **eyeaid** è basato su una soluzione sterile in bomboletta spray con sistema di erogazione Bag-On-Valve (a doppio compartimento) che garantisce un flusso costante e bilanciato della soluzione di lavaggio oculare. Ciascuna bomboletta spray contiene 250 ml di soluzione fisiologica sterile per il lavaggio oculare che consente un minimo di 15 minuti di risciacquo da qualsiasi sostanza chimica pericolosa o corpo estraneo presente nell'occhio.

La soluzione in aerosol permette alla persona infortunata di potersi sciacquare gli occhi indipendentemente dalla posizione fisica nella quale si trova.

Dati tecnici - Stazione **eyeaid**:

- Alloggiamento - 2 mm di acciaio verniciato a polvere
- Coperchio anteriore - 2 mm di apxet (acrilico) serigrafato
- Dimensioni – 320 X 175 X 103 mm



Dati tecnici - bomboletta spray:

- 250 ml 0,9% di cloruro di sodio tamponato
- Bomboletta di aerosol a base di azoto
- Pressione - 4,5 bar
- Materiale plastico: HD810140 borealis
- Peso netto 315 gr.
- Durabilità 3 anni

NATURALMENTE, I PRODOTTI EYE Aid SONO DOTATI DI MARCHIO CE IN ACCORDO AI REGOLAMENTI SUI DISPOSITIVI MEDICI. INOLTRE, I PRODOTTI EYE Aid SONO STERILI, PER CUI L'OCCHIO NON SARÀ ULTERIORMENTE CONTAMINATO DURANTE IL RISCACQUO.

| Articolo n. | Descrizione |
|-------------|---|
| 300777 | Bomboletta spray da 250 ml di lavaocchi eyeaid |
| 300779 | Confezione di ricarica lavaocchi eyeaid con 2 bombolette spray da 250 ml |
| 300780 | Stazione eyeaid con 2 bombolette spray da 250 ml |
| 300781 | Stazione eyeaid |

Per ulteriori informazioni visitate il sito www.eyeaid.dk